



Productos de Fibra y Concreto S.A. de C.V.

DATA
SHEET

**Tapa y Aro
24"
20,000 kgs.**

DESCRIPCION DESCRIPTION

Tapa y marco en concreto polimérico construido bajo norma CFE 2DI00-39. para uso en registros, pozos de visita

Polymer concrete frame and cover manufactured under spec CFE2DI00-39, use for electrical manhole

MANEJO HANDLING

Facil manipulacion por su ligereza, perforaciones muy faciles y de mejor acabado de otras opciones en el mercado.

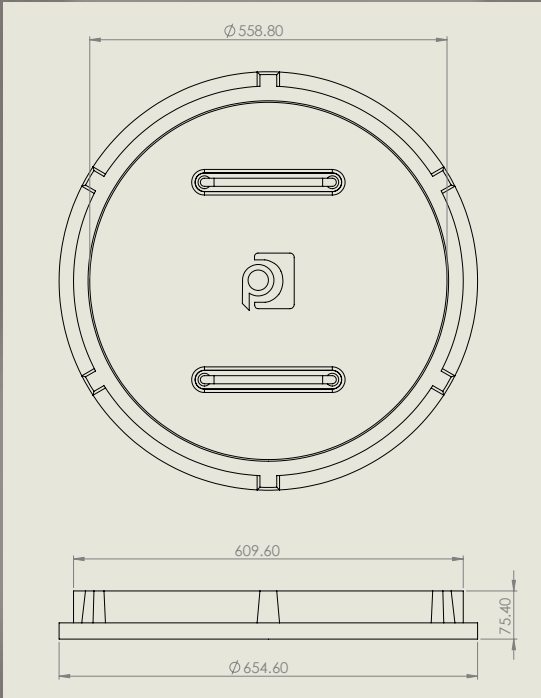
Contractor friendly; lighter than 100% mild steel

INSTALLATION

Easy to field adapt.



Dimensions 24 in



Norma 2DI00-39



Especificaciones / Specs

- Construido con concreto polimérico y cuerpo en fibra de vidrio bajo la norma CFE2DI00-39 tapa y aro .
- Resistencia del 800 Kgs/cm2.
- Color natural o negro
- Jaladera galvanizada
- Indicadores en tapa de Alumbrado, Sistema de Tierras o fibra óptica
- Opción diseño personalizado de la tapa según logotipo del cliente.
- Capacidad de carga: 20,000 kgs
- Peso aproximado aro y tapa 74 Kgs
- Constructed with polimeric concrete and fiber under CFE norm 2DI00-39 cover and ring.
- Resistance of 11378 psi
- Natural color or black
- Galvanized drop handle
- Indicators on the cover of Power, Ground Fiber optics
- Custom design option for the lid according to the client's logo.
- Load rating: Pedestrian traffic rated 44,092 lbs compliance
- Approximate weight frame and cover 163 lbs

PROFICO

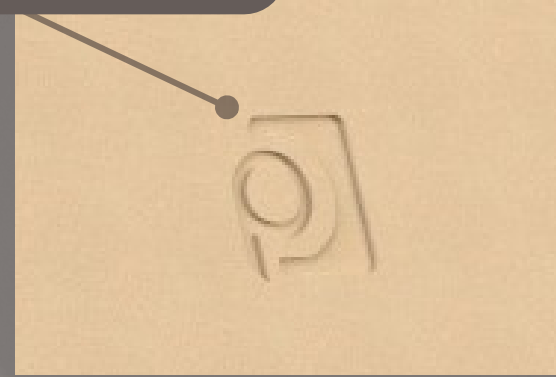
Productos de Fibra y Concreto S.A. de C.V.

Contact

www.profico.com.mx
Mx Office 52+ 871 717 9597

Made in México
USA Office 1+ 830 319 9226

0% ANTICORROSIVEMATERIALS



ID CUSTOMER SPACE



GALVANIZED DROPHANDLE



NON-SLIP SURFACE

