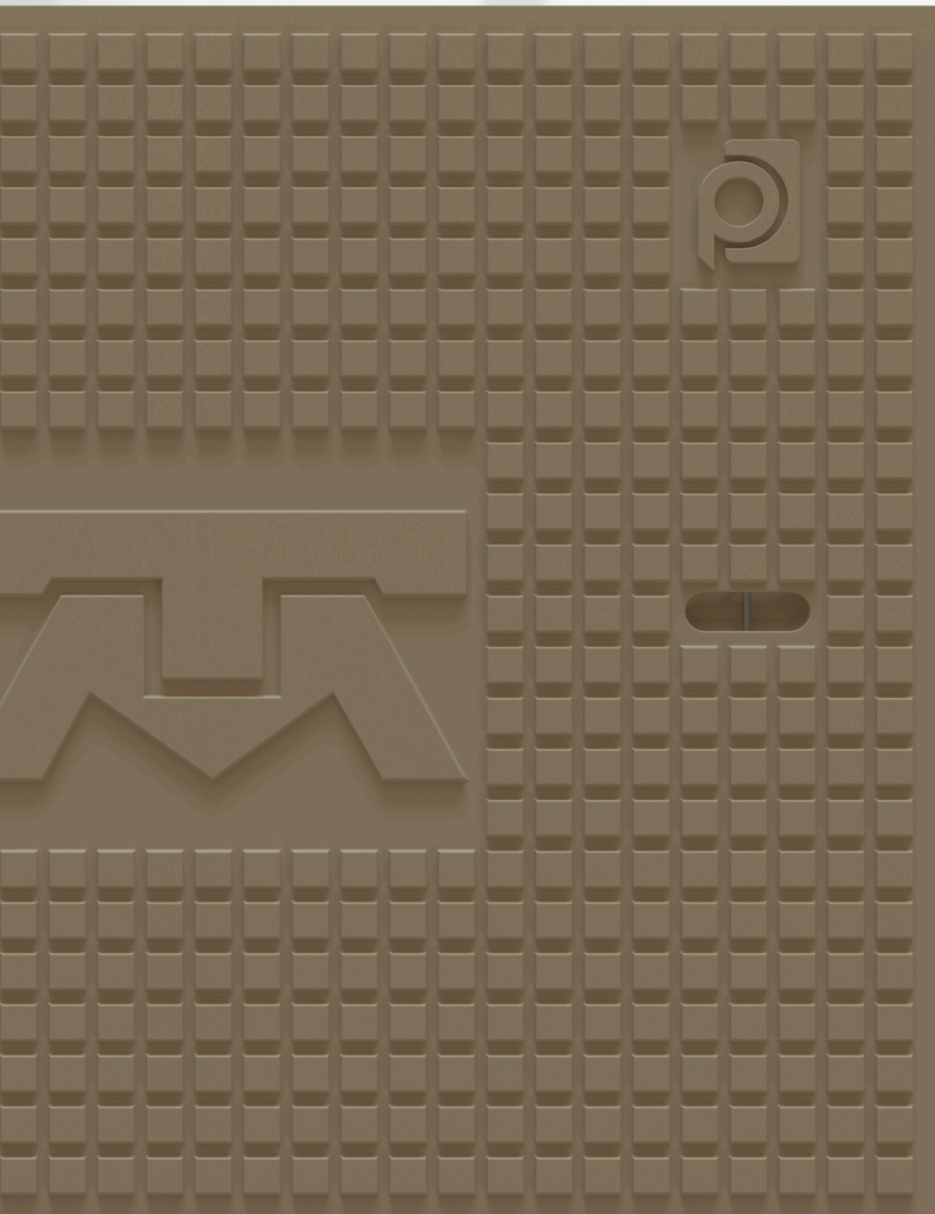




Productos de Fibra y Concreto S.A. de C.V.

DATA  
SHEET

## Tapa Telmex



### DESCRIPCION / DESCRIPTION

---

Tapa para registro de instalaciones subterráneas de comunicación fabricado en concreto polimérico. Underground cover Pull Box (hand hole) made by polymer concrete for communications use

### MANEJO / HANDLING

---

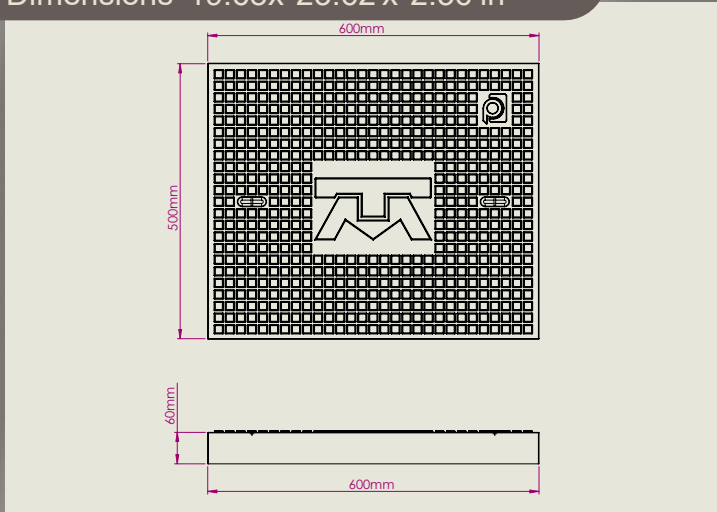
Facil manipulacion por su ligereza y de mejor acabado de otras opciones en el mercado. Contactor friendly; lighter than 100% polymer boxes,

### INSTALACION / INSTALLATION

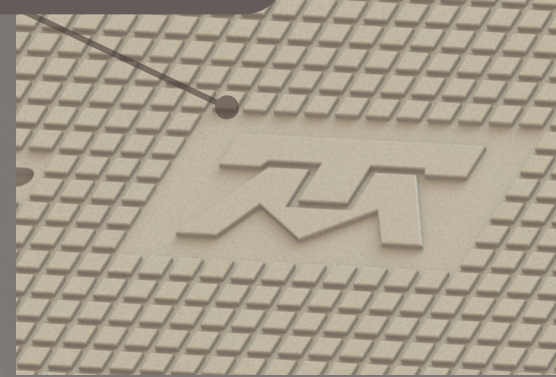
---

Manipulacion e instalacion sin equipo adicional  
Easy to field adapt.

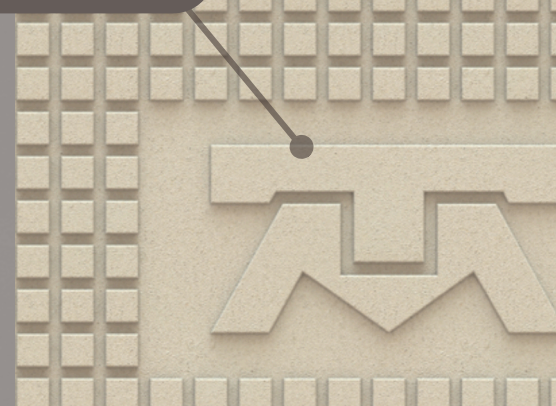
Dimensiones 50 x 60 x 6 cm  
Dimensions 19.68x 23.62 x 2.36 in



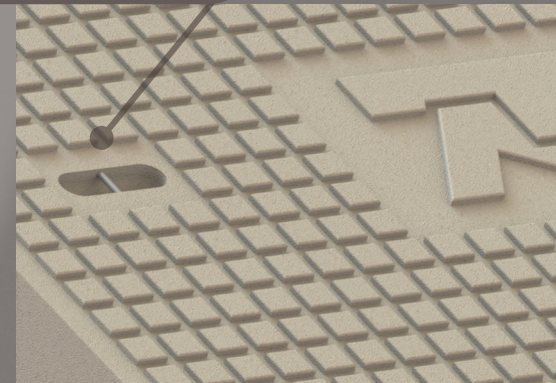
MATERIAL ANTICORROSIVO  
0% ANTICORROSIVEMATERIALS



LOGO PERSONALIZABLE  
ID CUSTOMER SPACE



ADITAMENTO EN ACERO INOXIDABLE  
STAINLES STEEL HANDLER



SUPERFICIE ANTIDERRAPANTE  
NON-SLIP SURFACE



## Especificaciones / Specs

- Construido con concreto polimérico acabado natural.
  - Resistencia del 800 Kgs/cm<sup>2</sup>.
  - No conduce electricidad (Dieléctrico). • Muy baja absorción de agua.
  - Acabado de concreto polimérico natural.
  - Material sin valor de reciclado (lo que no lo hace susceptible a robo).
  - Indicadores en tapa de Alumbrado, Sistema de Tierras o fibra óptica
  - Opción diseño personalizado de la tapa según logotipo del cliente.
  - Peso aproximado 29 kgs
- Constructed with natural finish polymeric concrete.
  - Resistance of 800 Kgs/cm<sup>2</sup>.
  - Does not conduct electricity (Dielectric).
  - Very low water absorption.
  - Natural polymer concrete finish.
  - Material without recycled value (which does not make it susceptible to theft).
  - Custom design option for the lid according to the client's logo.
  - Approximate weight 63 lbs

**PROFICO**  
Productos de Fibra y Concreto S.A. de C.V.

Distribuidor autorizado / Authorized reseller

**PORASA**  
www.porasa.com 871 204 0071